

ほけんだより 4月

がつ ほけんもくひょう
4月の保健目標

じぶん 自分のからだを知ろう！

植水小学校保健室

にゅうがく しんきゅう
入学・進級おめでとうございます！

はる みかく ゆうめい 有名なたけのこ。かんじ 漢字では「筍」と書き、「いちじゅう (10日間) で竹になる」ことを表します。実際、たけのこ のせいちょうそくど 成長速度はすさまじく、1日に1メートル以上大きくなることも。たけのこ ほどのスピードはなくても、みなさんのからだ まいにちおお 体も毎日大きくなっています。えいよう 栄養のあるものを食べて、ぐっすり眠り、げんき 元気



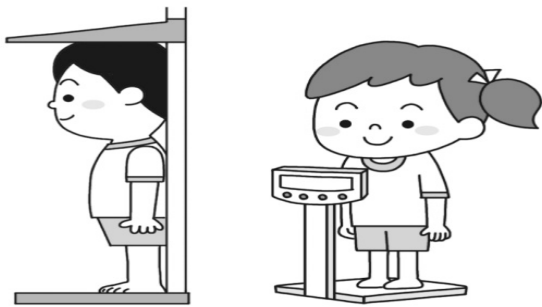
学校医の先生を
ご紹介します

内科	須賀 幾 先生
	佐藤 知行 先生
耳鼻科	金子 功 先生
眼科	野崎 麻也 先生
歯科	長枝 達吉 先生
薬剤師	加藤 合 先生
	斎藤 ちかへ先生

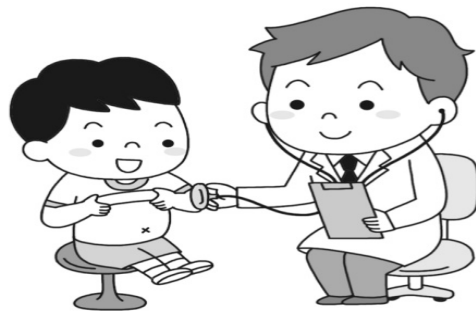
健康診断や環境衛生検査、学校保健委員会等でお世話になります。よろしくお願ひします。

健康診断で何を調べるの？

からだ がどれくらい せいちょう 成長したか 調べます



びょうき や具合の悪いところはないか 調べます



身長・体重をはかるときは

まっすぐ前を
みましよう



せ 背すじはピンと
のばましよう

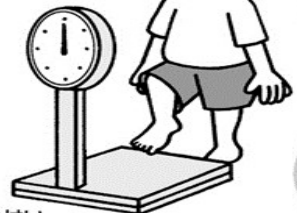
- ・せなか
- ・おしり
- ・かかと

がくつつく
ように



かみ け よこ
髪の毛は横で
むす 結びましよう

はかりおわるまで
しずかに
じっとましよう



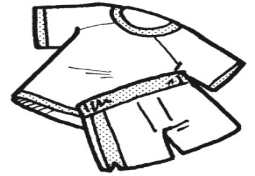
たいじゅうけい
体重計には
そっとのりましよう

健康診断がはじまります



4月から6月にかけて、健康診断が行われます。みなさんの体に病気や異常がないか、またどのように・どのくらい成長しているかなどを調べる行事です。勉強・運動・遊び・・・それぞれの生活の中での目標や目的のために体のようすをよく知っておくことが大切です。静かに受けましょう。

4・5・6月の定期健康診断の予定



★ 日程・注意事項を、よく確認しておいてください

★ 提出物は、記入もれのないように、期限を守って提出をお願いします。



月	日	曜	実施内容	注意事項
4	8	月	保健調査票、緊急連絡票、運動器・脊柱側湾症問診票、結核に関する問診(全学年)、配付	それぞれ説明をよく読んで、もれのないよう記入。提出は <u>10日(水)まで</u> 。
	9	火	発育測定(5・6年)	発育測定は、体育着の準備。
	10	水	発育測定(3・4年)	髪型に注意!頭の上で髪を束ねない。
	11	木	心臓検診(心電図検査1・4年・えがお1年) 10:20~	未済の場合は、後日他会場にて実施のため、欠席しないようにお願いします。
	12	金	発育測定(1・2年)	体育着の準備。髪型に注意!頭の上で髪を束ねない。
	15	月	耳鼻科アンケート、眼科アンケート配付(全学年) 内科検診(2・3・5年) 13:30~	もれのないよう記入。提出は <u>17日(水)まで</u> 。 体育着を忘れずに。
	16	火	発育測定・視力検査・聴力検査(えがお)	体育着の準備。髪型に注意!頭の上で髪を束ねない めがねを忘れずに(使用者)耳垢をとっておこう!
	17	水	視力検査・聴力検査(6年) 色覚検査について配付(1・4年・えがお1年)	めがねを忘れずに(使用者)耳垢をとっておこう! 色覚検査の希望の提出は <u>20(土)日まで</u> 。
	18	木	歯科健診(1・3・5年) 8:50~	朝、歯みがきを忘れずに!ていねいにみがこう。
	19	金	内科検診(えがお・1・4・6年) 13:15~	体育着を忘れずに。
	20	土	視力検査・聴力検査(5年)	
	22	月	視力検査・聴力検査(4年)	めがねを忘れずに(使用者)
	24	水	視力検査・聴力検査(3年)	耳垢をとっておこう!
	25	木	視力検査・聴力検査(2年)	
26	金	視力検査(1年)	めがねを忘れずに(使用者)	
30	火	聴力検査(1年)	耳垢をとっておこう!	
5	7	火	視力・聴力検査(未済者・二次検査)	めがねを忘れずに(使用者)耳垢をとっておこう!
	8	水	耳鼻科検診(全学年) 9:00~	耳垢をとっておこう!
	9	木	歯科健診(えがお・2・4・6年) 8:50~	朝、歯みがきを忘れずに!ていねいにみがこう。
	10	金	色覚検査(4年)	希望者のみ実施。
	13	月	色覚検査(1年) 尿検査容器配付(全学年)	尿検査は、説明をよく読んで。もれのないよう記入。
	14	火	色覚検査(えがお1年) 尿1次検査回収(全学年)	希望者のみ実施。
	15	水	尿1次検査回収予備日(未済者)	朝、起きてすぐの尿をとる。忘れずに!
6	16	木	眼科検診(全学年) 13:30~	視力検査と合わせて、疾病通知します。
	3	月	尿2次検査(該当者)	2次該当者には、個別に通知します。

※病気や異常の疑いがみつかった時は、すぐに病院へ受診しましょう。6月には、水泳の学習も始まります。

医師の指導を受けてから参加しましょう。

※内科検診・心電図検査では正確な診察・検査のため、必要に応じて体操着を脱いで医師が視触診したり、体操着の下から聴診器を入れたりする場合があります。

※心臓検診調査票(1年生)は入学式後回収します。